



Томский государственный университет

**ИТОГИ
НАУЧНО-ИССЛЕДОВАТЕЛЬСКОЙ
ДЕЯТЕЛЬНОСТИ
В 2008 ГОДУ**

Томск 2009

I. КАДРОВЫЙ ПОТЕНЦИАЛ

1.1. ЧИСЛЕННОСТЬ И РАСПРЕДЕЛЕНИЕ КАДРОВ ВЫСШЕЙ КВАЛИФИКАЦИИ

РАСПРЕДЕЛЕНИЕ ПРОФЕССОРОВ И ДОКТОРОВ НАУК
ПО НАУЧНЫМ ПОДРАЗДЕЛЕНИЯМ
(ОСНОВНОЙ ПЕРСОНАЛ)

Год	НУ	НИИ ББ	НИИ ПММ	СФТИ	СБС	НБ	Итого
2007	6	3	15	13	2	–	39
2008	8	4	15	14	3	1	45

РАСПРЕДЕЛЕНИЕ ПРОФЕССОРОВ И ДОКТОРОВ НАУК
ПО ФАКУЛЬТЕТАМ
(ОСНОВНОЙ ПЕРСОНАЛ)

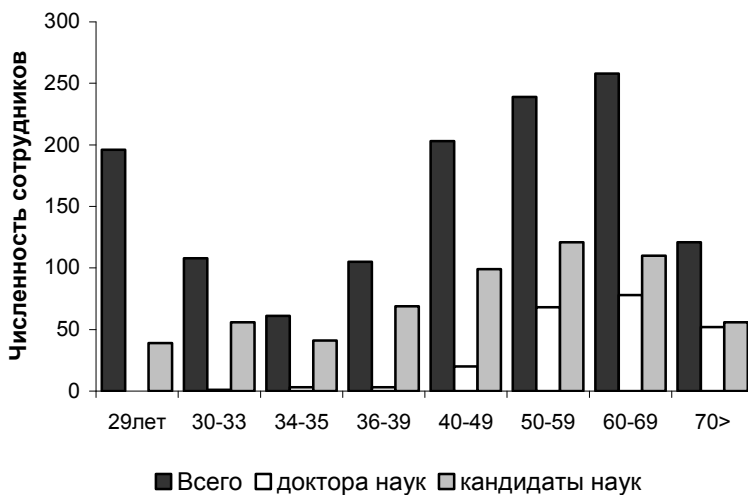
Ф-т	2007	2008	Ф-т	2007	2008	Ф-т	2007	2008
БИ	21	20	ЭФ	14	14	НЮИ	2	2
ГГФ	17	16	ФТФ	15	15	ВШБ	1	1
ИФ	16	19	ФПМК	15	15	ФИЯ	1	1
ММФ	13	14	ФсФ	11	11	ФП	9	10
ФФ	19	18	ФлФ	21	22	МФУ	1	1
ЮИ	15	15	ФИ	8	8	ФЖ	–	1
РФФ	12	11	ФФК	3	3	Итого:	234	236
ХФ	10	10	ИИК	10	9			

**РАСПРЕДЕЛЕНИЕ КАДРОВ ВЫСШЕЙ
НАУЧНОЙ КВАЛИФИКАЦИИ ПО ОТРАСЛЯМ НАУК**

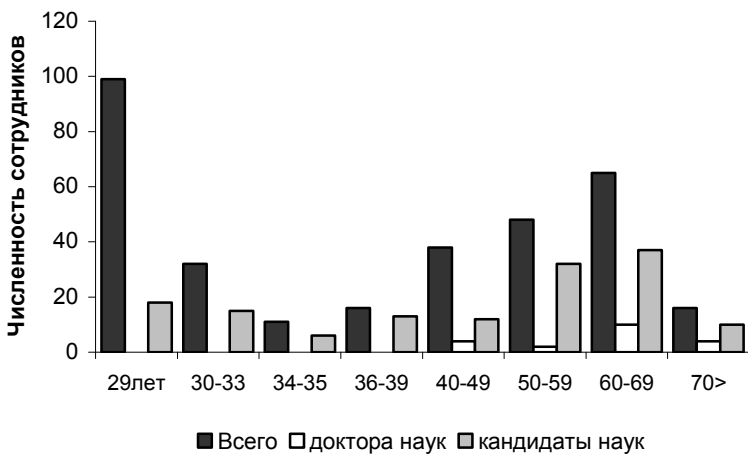
Отрасли наук	Численность докторов наук		Численность кандидатов наук	
	2007	2008	2007	2008
Всего, в том числе:	268	274	794	802
биологические	28	26	92	85
физико-математические	92	97	214	215
химические	6	7	48	50
геолого-минералогические	6	6	30	32
технические	29	26	66	67
сельскохозяйственные	–	–	3	3
исторические	21	24	73	69
экономические	15	15	39	43
философские	15	15	33	36
филологические	20	21	66	71
географические	8	8	29	28
юридические	14	14	61	61
педагогические	5	5	19	21
медицинские	–	1	4	5
искусствоведение	–	–	1	1
психологические	7	7	15	12
социологические	1	1	–	2
политологические	1	1	1	1

**ВОЗРАСТНОЙ СОСТАВ КАДРОВ ВЫСШЕЙ НАУЧНОЙ
КВАЛИФИКАЦИИ**

Показатель	Всего	Численность сотрудников в возрасте							
		до 29 лет	30– 33 лет	34– 35 лет	36– 39 лет	40– 49 лет	50– 59 лет	60– 69 лет	70 и более лет
Учебные подразделения									
Работники учебных подразделений, всего	3453	724	267	148	278	616	726	511	183
Руководящий состав вуза и структурных подразделений, всего,	128	12	6	4	11	26	36	31	2
из них: - доктора наук	7	–	–	–	–	2	3	2	–
- кандидаты наук	17	2	1	–	2	5	1	6	–
Профессорско-преподавательский состав, всего,	1291	196	108	61	105	203	239	258	121
из них: - доктора наук	225	–	1	3	3	20	68	78	52
- кандидаты наук	591	39	56	41	69	99	121	110	56
Учебно-вспомогательный и прочий персонал, всего,	2034	516	153	83	162	387	451	222	60
из них: - доктора наук	–	–	–	–	–	–	–	–	–
- кандидаты наук	19	3	4	1	2	–	1	6	2
Научные подразделения									
Работники научных подразделений, всего	721	204	46	22	31	83	148	151	36
Руководители научных подразделений, всего,	55	–	4	1	1	2	20	23	4
из них: - доктора наук	22	–	–	–	–	1	8	11	2
- кандидаты наук	23	–	3	1	–	–	9	8	2
Научные сотрудники, всего,	325	99	32	11	16	38	48	65	16
из них: - доктора наук	20	–	–	–	–	4	2	10	4
- кандидаты наук	143	18	15	6	13	12	32	37	10
Специалисты, всего,	203	83	5	5	8	25	38	35	4
из них: - доктора наук	–	–	–	–	–	–	–	–	–
- кандидаты наук	8	2	2	–	1	–	–	2	1
Работники сферы научного обслуживания, всего,	138	22	5	5	6	18	42	28	12
из них: - доктора наук	–	–	–	–	–	–	–	–	–
- кандидаты наук	1	–	–	–	–	–	–	–	1



Профессорско-преподавательский состав



Научные сотрудники

